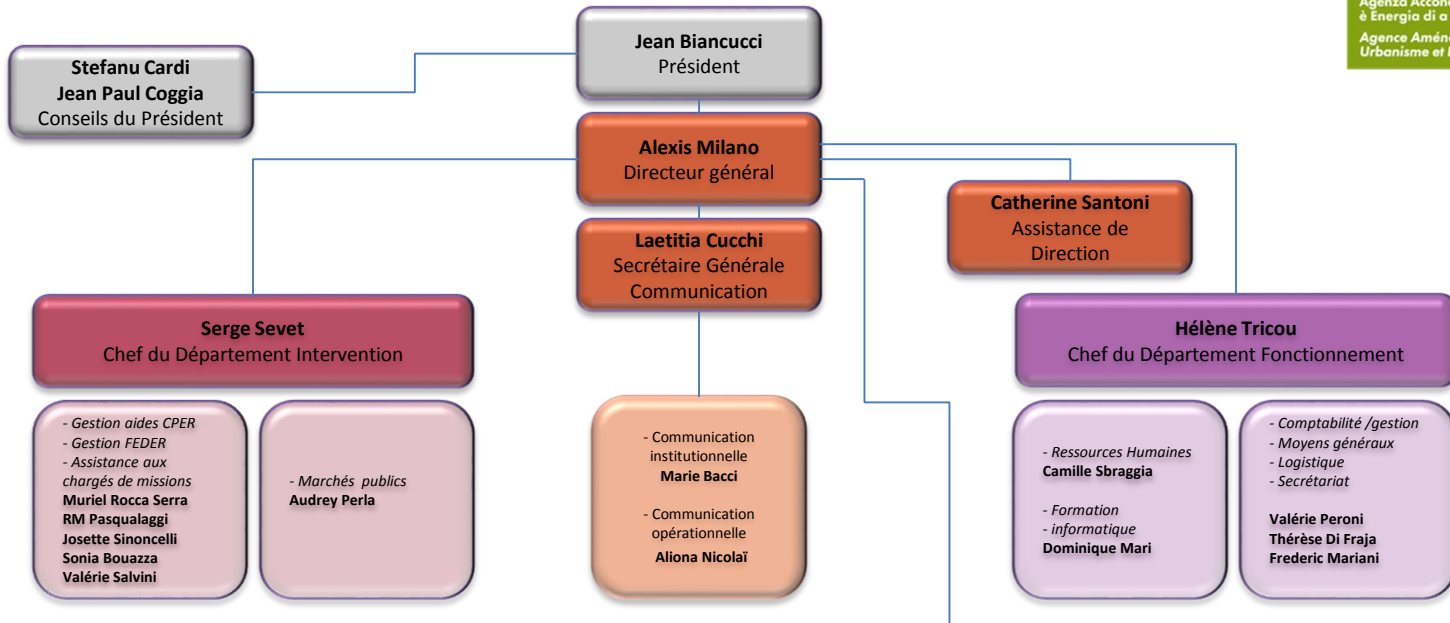


# Organigramme A.U.E. 2019



**Alexis Milano**  
Directeur délégué à la transition énergétique

**Benjamin Gilormini**  
Directeur délégué à l'Aménagement du Territoire

**Judicaël Ambach-Albertini**  
Chef du Département Climat Air Energie

**Alexis Milano / Benjamin Gilormini**  
Département Aménagement & Travaux

**Ghjulìa Maria Defranchi**  
Chef du Département Urbanisme  
Conception projets d'Aménagement

**Philippe Istria**  
Chef du Département  
Observation & Suivi PADDUC

**Pôle Bâtiment**

- Bâtiment
- Animation des Réseaux & Relais

**François Auclair**  
Chef Unité bâtiment  
**MD Paoli**  
**Julien Luciani**  
Chargés d'études

- Projets Européens,
- AMI, AAP et R & D
- Formation interne

**FN Rossi**  
Cadre de coordination

**Pôle Air Energie Climat**

- Qualité de l'air
- Lutte et adaptation changement climatique
- Observatoire OREGES
- Technologie des transports

**Christian Mariani**  
Chef Unité Energie  
**Cyrille Monti**  
Chargé d'études Energies renouvelables  
**Sophie Finidori**  
Cheffe Unité Air Climat

**Pôle Rénovation énergétique**

- Elaboration des marchés publics de maîtrise d'œuvre, plans, schémas, dessins
- Elaboration des cahiers des charges des marchés de travaux

**Lionel Chevallier**  
Conducteur de travaux  
Suivi des chantiers de rénovations énergétiques

**Pôle Aménagement opérationnel**

- Elaboration des marchés publics de maîtrise d'œuvre, plans, schémas, dessins
- Elaboration des cahiers des charges des marchés de travaux
- Suivi des chantiers d'aménagement

**Sophie Raspail**  
Chargés d'études  
**Lionel Chevallier**  
Conducteur de travaux  
**Loïc Martin**  
Architecte Urbaniste

**Pôle Projet urbain, documents d'urbanisme et planification**

- Elaboration des projets de territoire
- Planification territoriale

**MH Casalonga**  
**PL Valence**  
**Estelle Dampne**  
**Sophie Raspail**  
**Anthony Venturi**  
Chargés d'études  
**PE Dervieu**  
Cartographe  
**Loïc Martin**  
Architecte Urbaniste

**Pôle Prestation CdC**

- Evolutions du PADDUC
- Préparation/analyse dossiers CTPENAF, CDAC, CDS, ...
- Elaboration des porteurs à connaissances (PPA) aux documents d'urbanisme

**MH Casalonga**  
**PL Valence**  
**Estelle Dampne**  
**Sophie Raspail**  
**Anthony Venturi**  
Chargés d'études  
**PE Dervieu**  
Cartographe  
**Loïc Martin**  
Architecte Urbaniste

- Observation Marchés Fonciers et Immobiliers
- Suivi du PADDUC
- Analyse prospective et territoriale

**Thomas Laniesse**  
**Tristan Casabianca**  
Chargés d'études