

Colloque « Constuire la ville à partir de ses espaces publics », Agence d'Aménagement durable, d'urbanisme et d'énergie de la Corse, Ajaccio, 13 mai 2019

Les espaces publics : entre théorie, usages sociaux et pratique professionnelle

Jérôme MONNET

Université Paris-Est, Laboratoire Ville Mobilité Transport, École d'Urbanisme de Paris



I. Des définitions compartimentées de l'espace public:

A) Politiques:

- Espace de **délibération** démocratique (Arendt)
- Scène de **formation de l'opinion** publique (Habermas): “sphère publique” concrète (lieux de **réunion, manifestations**) ou virtuelle (**mass media**)

B) Sociales :

- Scène d'**interactions** socialisantes entre individus (Goffmann, Joseph)

C) Juridiques:

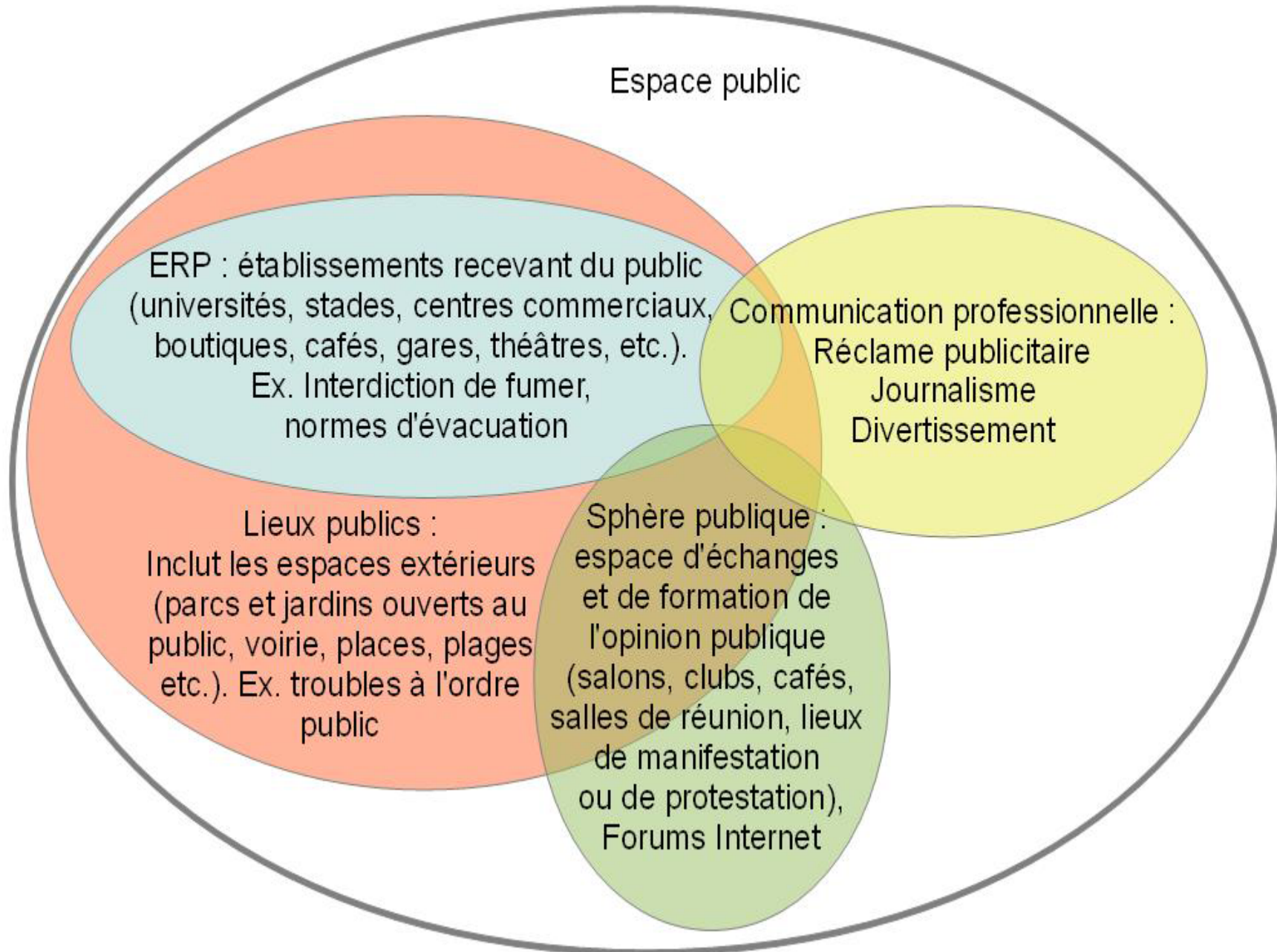
- **Propriété publique**: rues, places, parcs (construction et gestion à la charge des **autorités publiques**)
- **Lieux accueillant du public** (gares, stades, cinémas, cafés, universités...), réglementés **indépendamment du statut de la propriété**

Implications :

=> **espaces observés** comparés avec un **modèle idéal** (lié au collectif et au politique) défini par opposition au **privé** (lié à l'intime et/ou à l'économique);

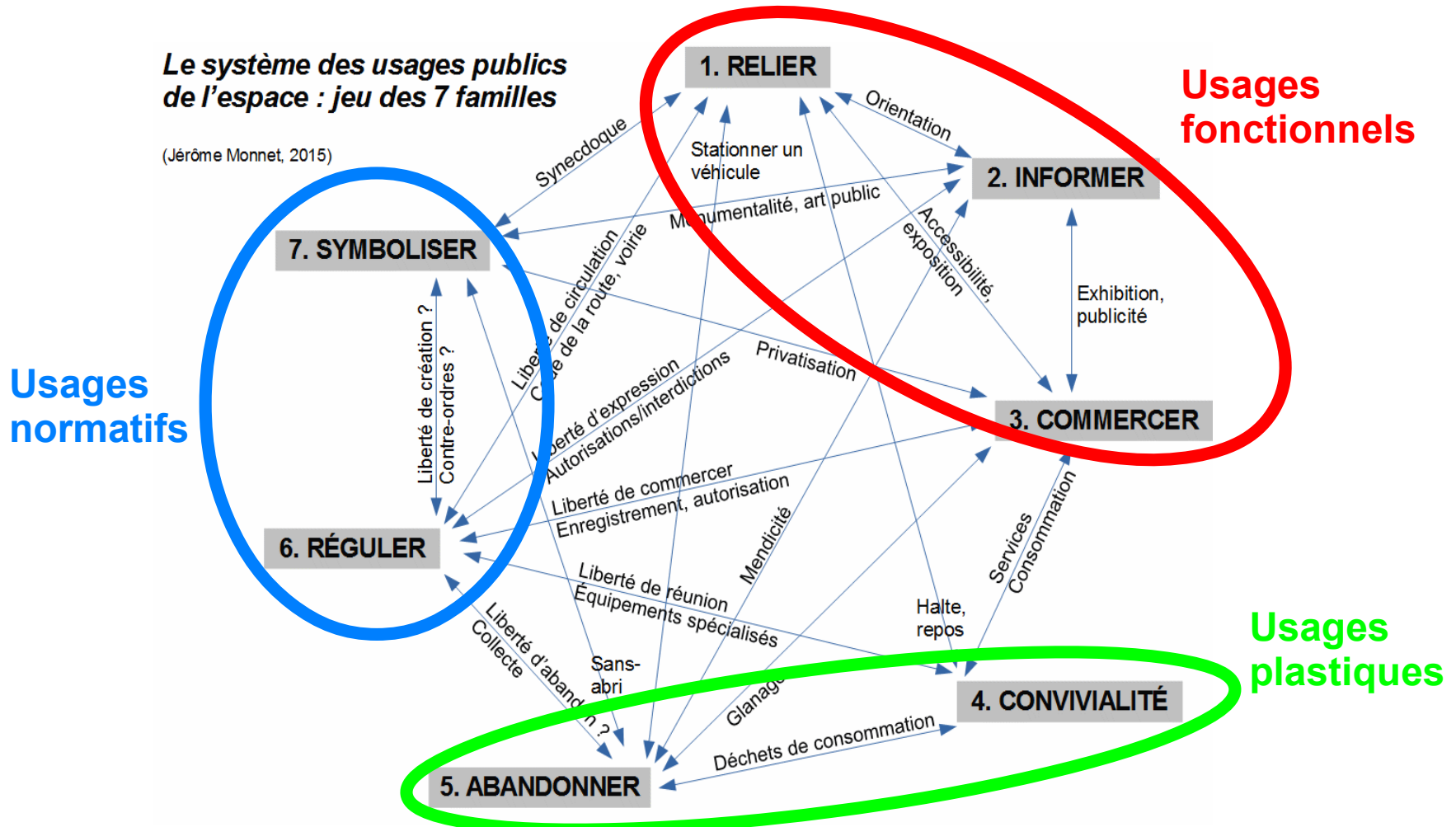
=> l'analyse est menée en termes de **déception** (la “crise” de l'espace public), d'**impureté** (hybrides “semi-public” et “semi-privé”) et/ou d'**aliénation** (la “privatisation”).)

II. Conceptions hétérogènes de l'espace public



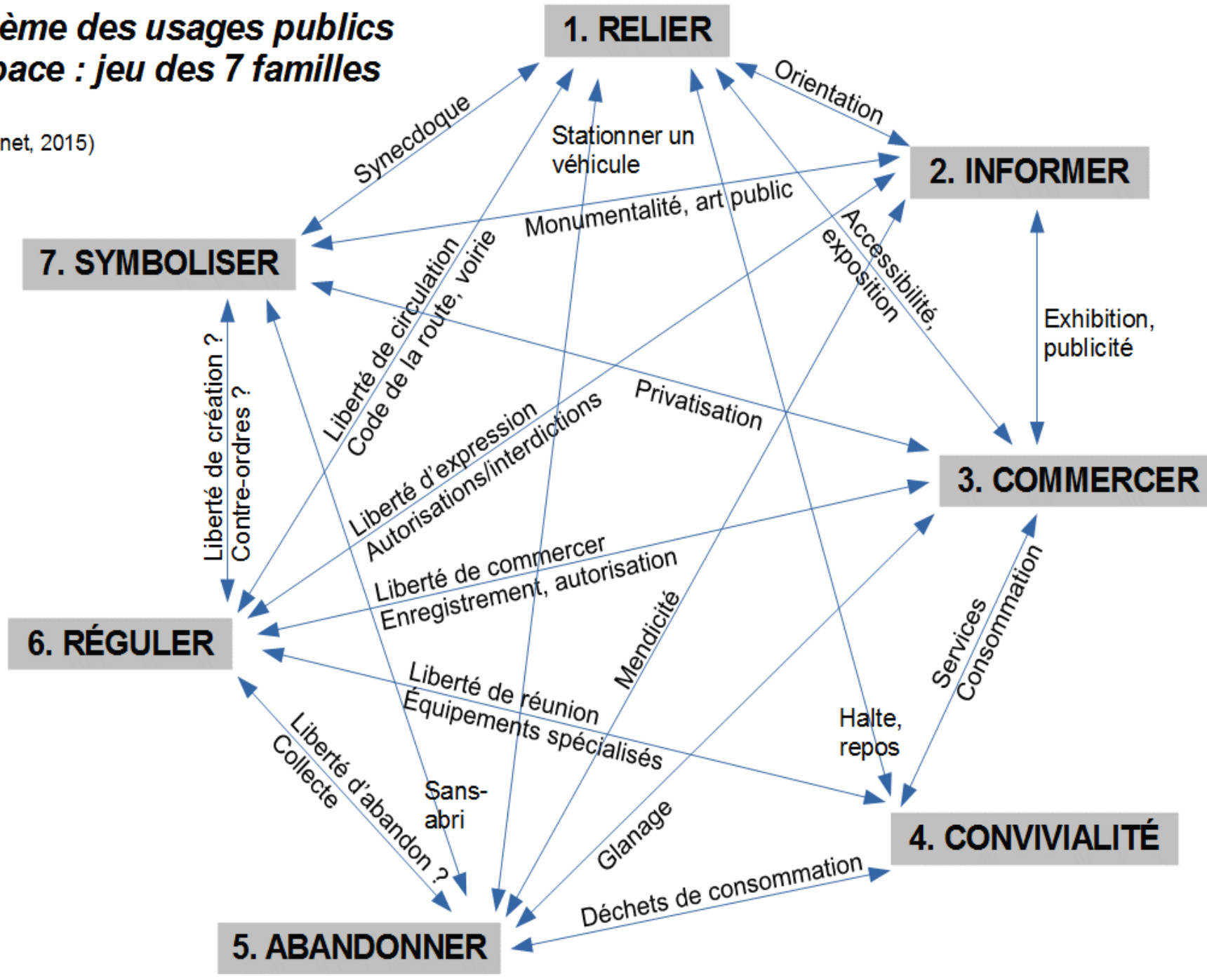
III. Proposition: une théorie des usages publics de l'espace

- **Usage** = ce que les humains font dans/avec l'espace => **infinie diversité** => **typologie** d'usages
- **Usage public** = ce que l'on fait en public => espace résultat de **7 familles-types d'usages**
- **Ordre généalogique** des types d'usage
- **Pluralité interne et externe** = + **public** (hégémonie/homogénéité d'un type = **dépublicisation**)

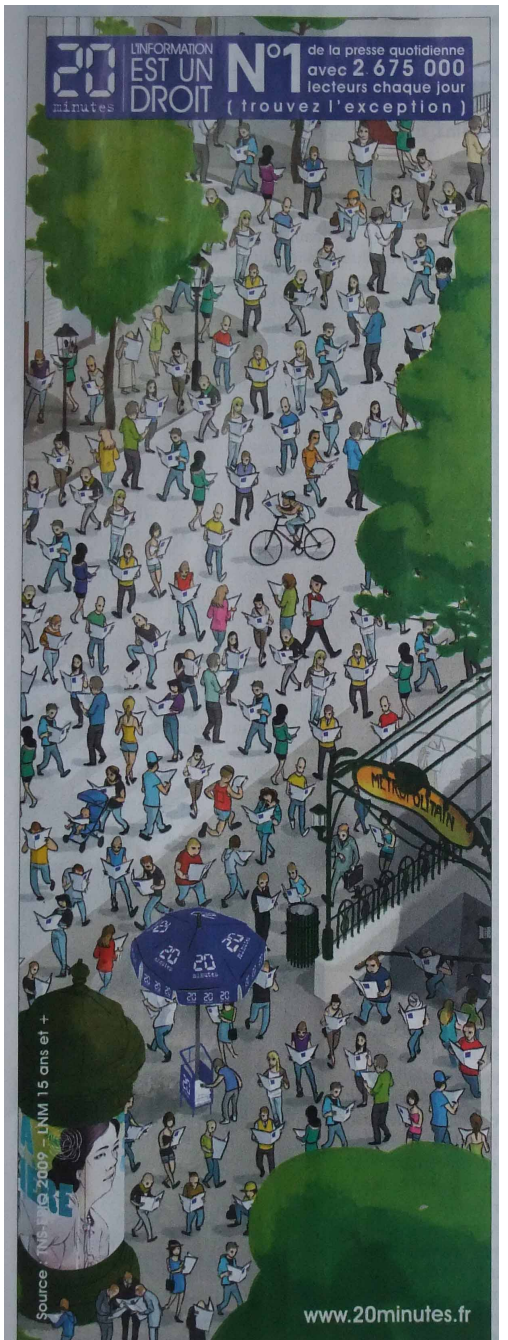
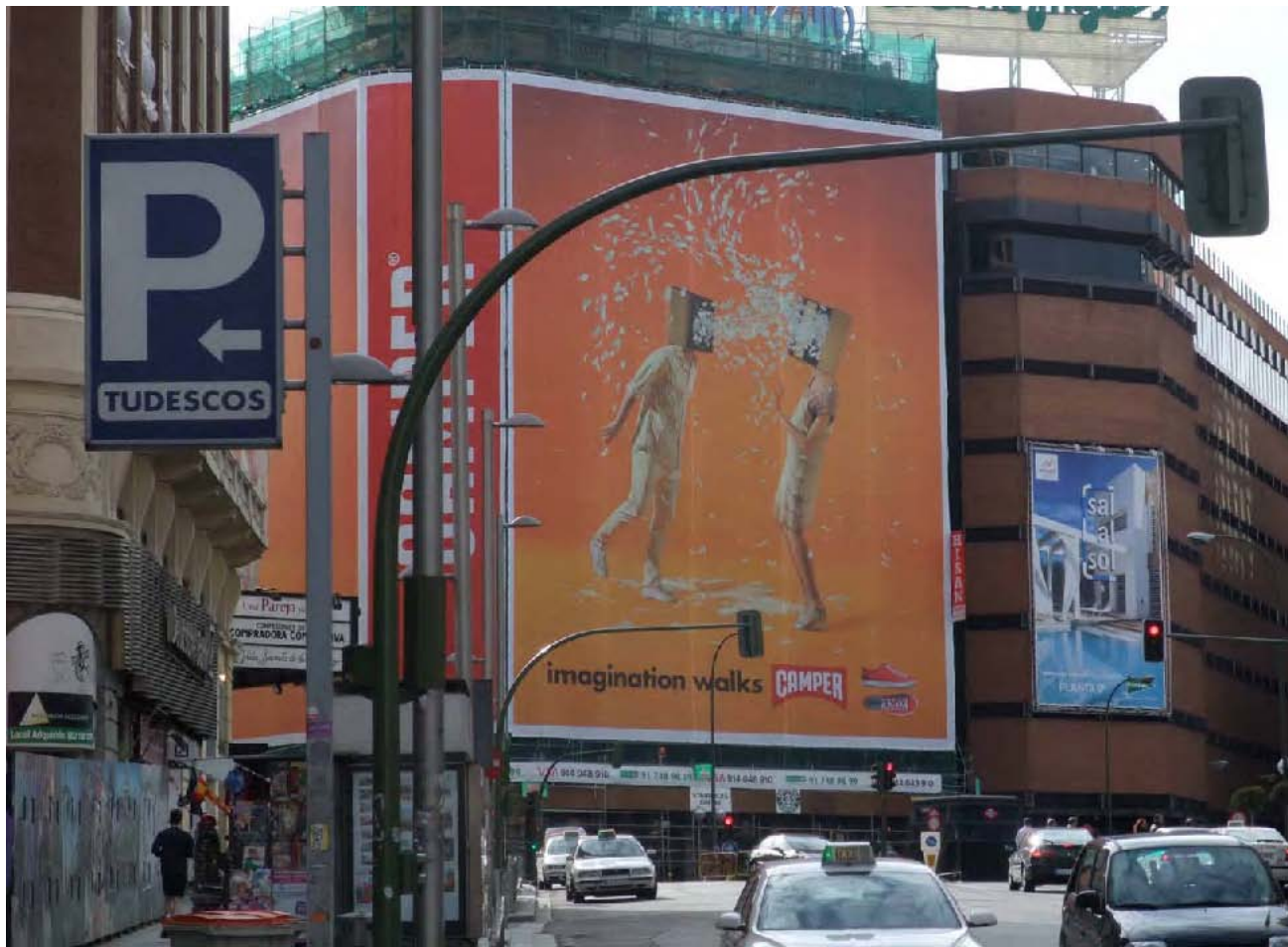


Le système des usages publics de l'espace : jeu des 7 familles

(Jérôme Monnet, 2015)













Usage n°6 (a) : énoncer les règles



Bienvenidos al Parque Fundidora



Fuego

Por tu Seguridad y el Bienestar de Todos

Queda prohibido



Alcohol



Dañar Plantas



Animales



Armas



Basura



Fogatas



Rádios

- La entrada a personas en estado de ebriedad, inconveniente o bajo el efecto de cualquier psicotrópico.
- Ingresar explosivos, armas de fuego, punzocortantes, cohetes o cualquier objeto que cause daño a las personas o instalaciones.
- Introducir mascotas.
- Maltratar o dañar las instalaciones del Parque.
- Molestar o dañar a los animales dentro del Parque.

• No nos hacemos responsables por ningún accidente o robo que ocurra dentro del Parque ni por cualquier objeto o pertenencia olvidada dentro del mismo.

• A Quienes infrinjan este reglamento serán expulsados del Parque, o en su caso, se les consignará a las autoridades correspondientes.

Gracias a tu colaboración, tendrás un Parque más limpio y seguro

Horario
6:00 - 23:00 hrs

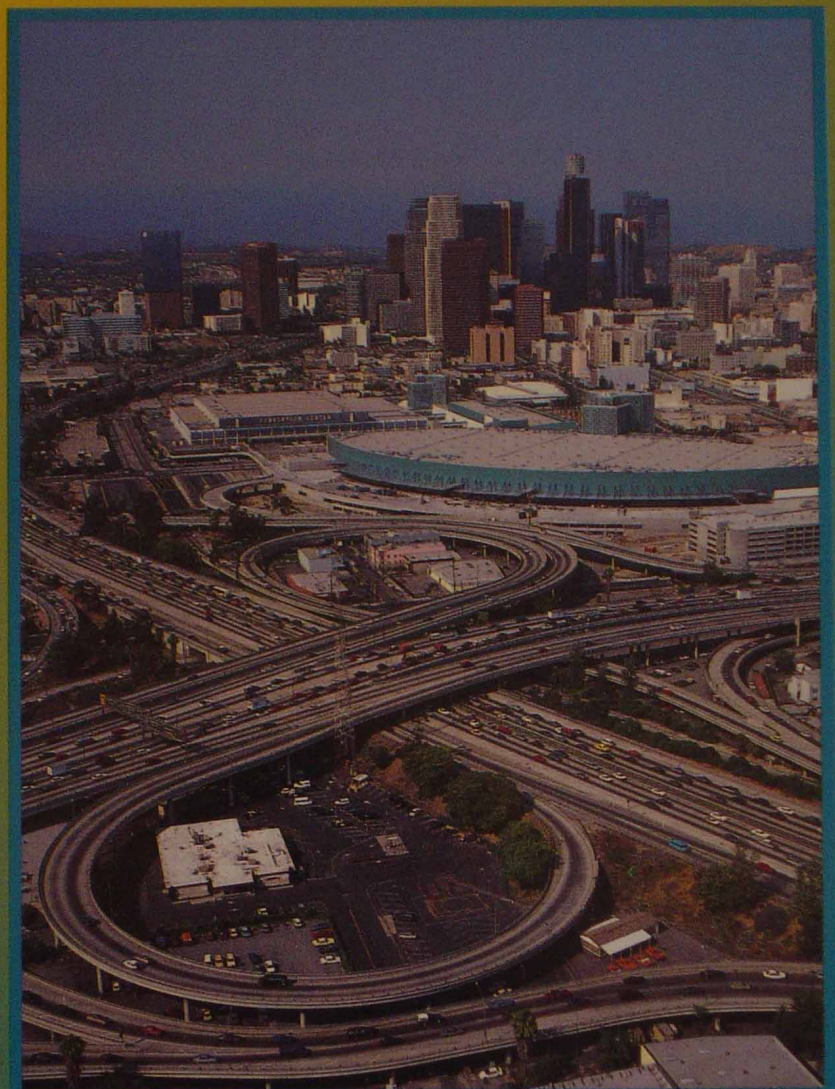
Información: info@parquefundidora.org / tel: 8340-7105
tel oficinas: 8343-4143 / 8345-4096





Usage n°6 (b) :
contester l'ordre établi

7) Symboliser



LA

Postcard/tarjeta postal [Pa-LA29]: "Los Angeles, California. This sprawling city with its massive system of freeways and towering buildings, is the west coast center for business and finance [...]"
Photo: James Blank, Mitock Publishers (North Hollywood).

Synthèse...



IV. Implications pour l'urbanisme : deux études de cas

A. La voirie :

→ définie par :

- propriété publique
- combinaison fonction-réglementation : relire (1) +code de la route (6)
- autres usages programmés : 2 (signalisation), 5 (stationnement)
- impératif des aménagements : fluidité et sécurité routières
- tous les autres usages apparaissent comme des troubles

=> *circulation véhiculaire > mobilité pédestre*

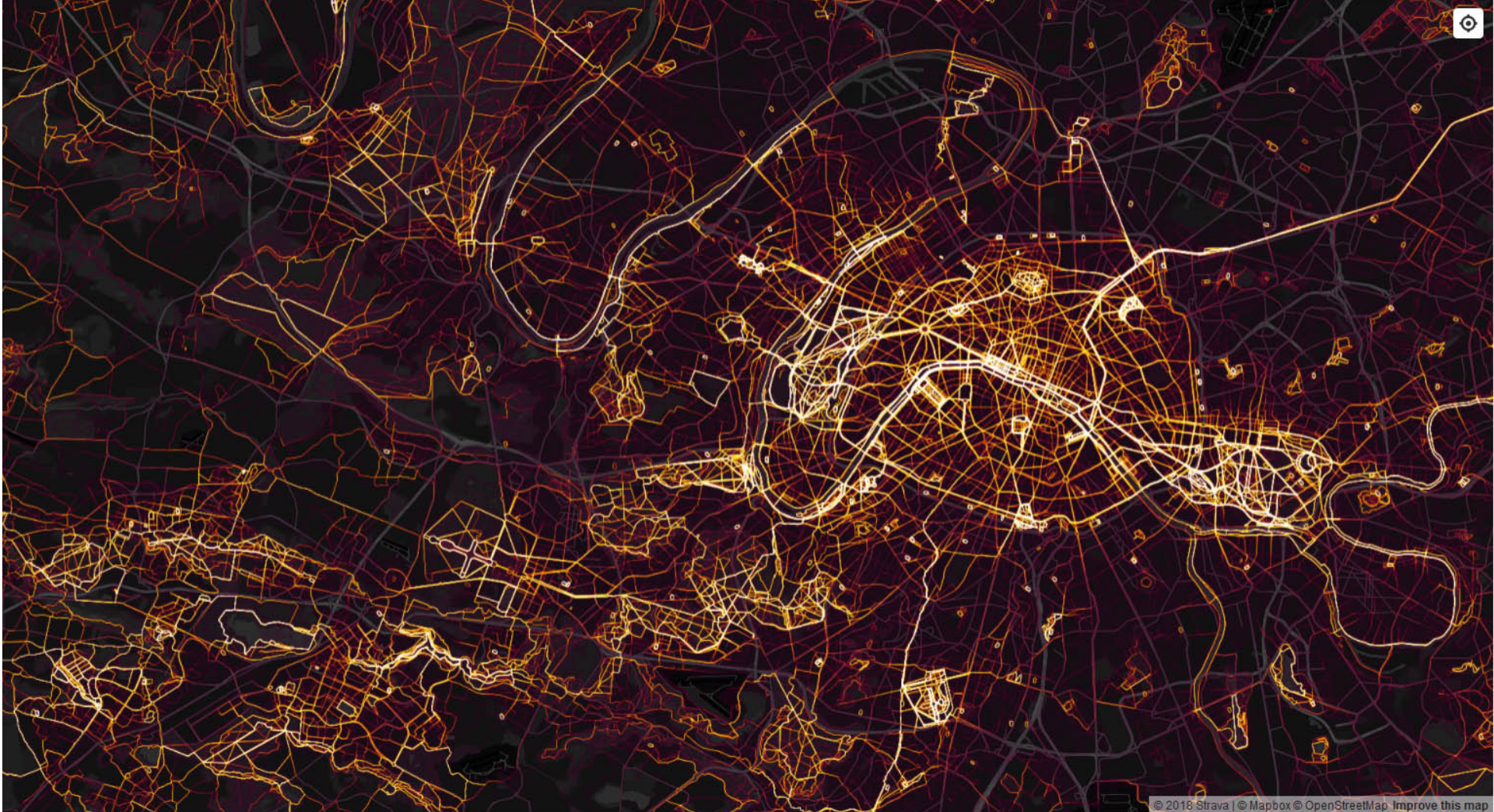
=> ***défi de la conversion de la voirie en « espace public »***

B. L'infrastructure pédestre :

→ définie par :

- la **coprésence** d'un éventail de **Mobilités et Activités Pédestres** (MAP : déplacement **piéton**, pause, repos, sociabilité, consommation, visite, promenade, jogging...)
- la **continuité** de réalisation des MAP à travers la voirie, les espaces verts, les passages dans des propriétés privées (centre commercial, cœur d'îlot...), les sentes, escaliers etc.

=> ***défi de la planification et de la gestion coordonnées de l'infrastructure entre différents services (voirie, espaces verts, tourisme, développement économique, culture, jeunesse, sport...)***



Application STRAVA

Merci de votre attention

Jerome.monnet@univ-paris-est.fr